

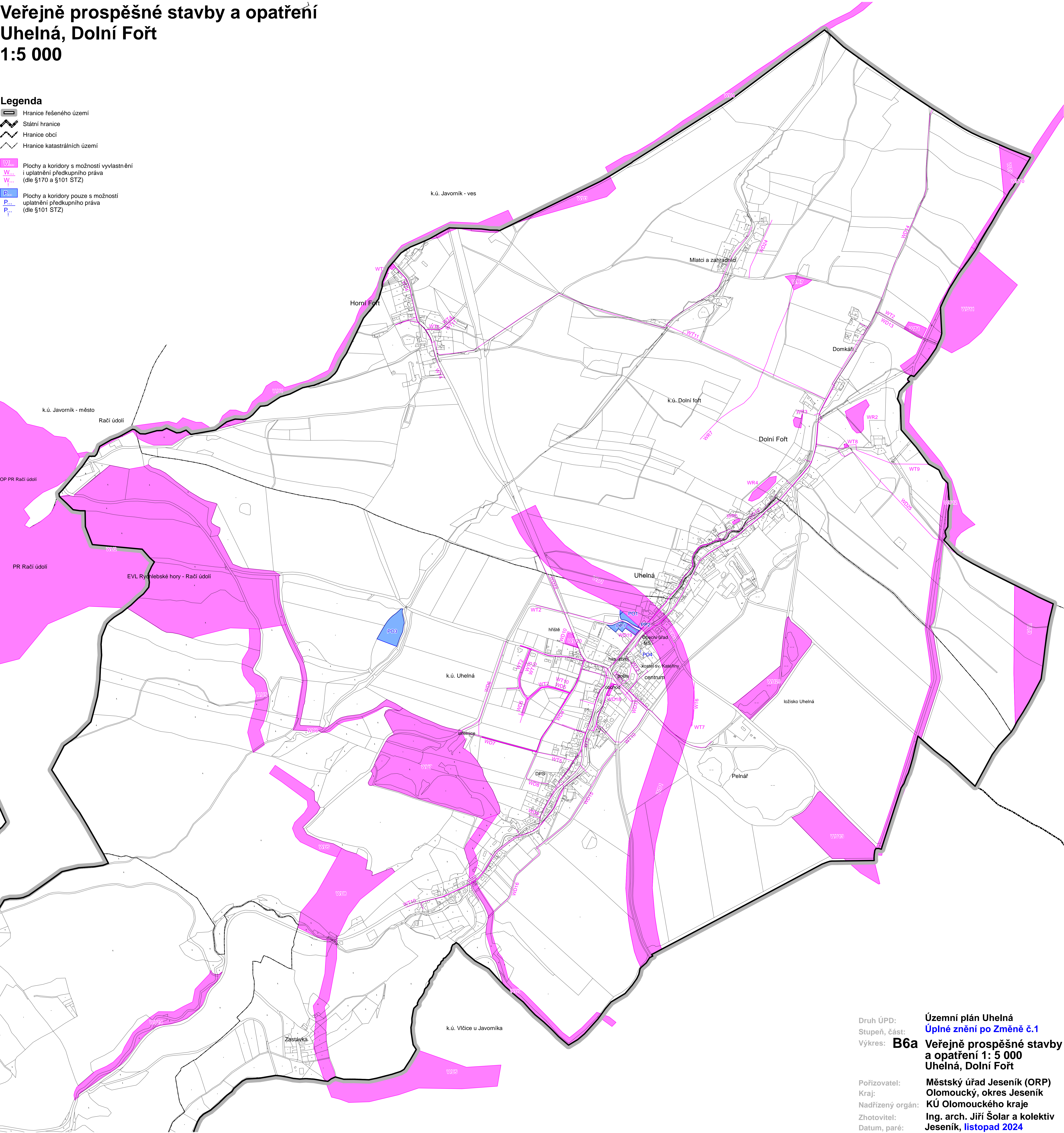
Veřejně prospěšné stavby a opatření

Uhelná, Dolní Fořt

1:5 000

- Legenda**
- Hranice řešeného území
 - Státní hranice
 - Hranice obcí
 - Hranice katastrálních území

- W...** Plochy a koridory s možností vyvlastnění i uplatnění předkupního práva (dle §170 a §101 STZ)
- P...** Plochy a koridory pouze s možností uplatnění předkupního práva (dle §101 STZ)



Druh ÚPD: Územní plán Uhelná
Stupeň, část: Úplné znění po Změně č.1
Výkres: **B6a** Veřejně prospěšné stavby a opatření 1: 5 000
Uhelná, Dolní Fořt

Pořizovatel: Městský úřad Jeseník (ORP)
Kraj: Olomoucký, okres Jeseník
Nadřízený orgán: KÚ Olomouckého kraje
Zhotovitel: Ing. arch. Jiří Šolár a kolektiv
Datum, paré: Jeseník, listopad 2024